



metalplast



SANITARIAS

CABINAS SANITARIAS

CABINAS SANITARIAS

- Los herrajes de cabina sanitaria se utilizan con tableros fenólicos de 13mm para hacer compartimentos de ducha o baño sin obra.
- Siempre en acero inoxidable AISI 304 ó AISI 316.
- Todas las piezas son testadas ante la corrosión según la norma UNE EN 1670:2007 y UNE EN 1670:2007 / AC 2008, lo que garantiza su utilización en ambientes húmedos.



PATAS



Pata WPF-07 12-17



Pata WPF-21-37

BISAGRAS



Bisagra Plana WPF-05.B
Bisagra Plana WPF-05 C



Bisagra WPF-05.D



Bisagra Taquilla 50 x 50

POMO



Pomo 25 mm. WPF-09.A

MULETILLAS



Muletilla WPF-06.A / WPF-06.B



Muletilla (minusválido) WPF-08

SOPORTE



Soporte Tubo Pared WPF-01

CONECTORES, ESCUADRAS Y PINZAS



Pinza WPF-02



Nudo 90° WPF-03



Tubo WPF-25 Cabina



Ángulo Conector Tubo D25



Escuadra a 90° WPF-04



Escuadra "TU" WPF-22



Unión Tubo WPF



Pinza WPF-02-B Lateral



Escuadra "LU" WPF-21

PERFILES



Perfil U 180 cm. WPF Cabina



Perfil L Exterior 180 cm. WPF Cabina



Perfil Alto 395 cm. Alinox WPF Cabina



Perfil U 180 cm. Alinox WPF Cabina



Perfil L Interior 180 cm. WPF Cabina

SET CORREDERAS K - 20



Set Corredera WPF Cabina



Suplemento Pata Cabina

TORNILLOS



Tornillo Pasante WPF-05



Tornillo 4,2 x 9,5 A2 WPF

PERCHAS



Percha Simple



Percha Simple 70 x 42



Percha dos Ganchos



Percha Doble



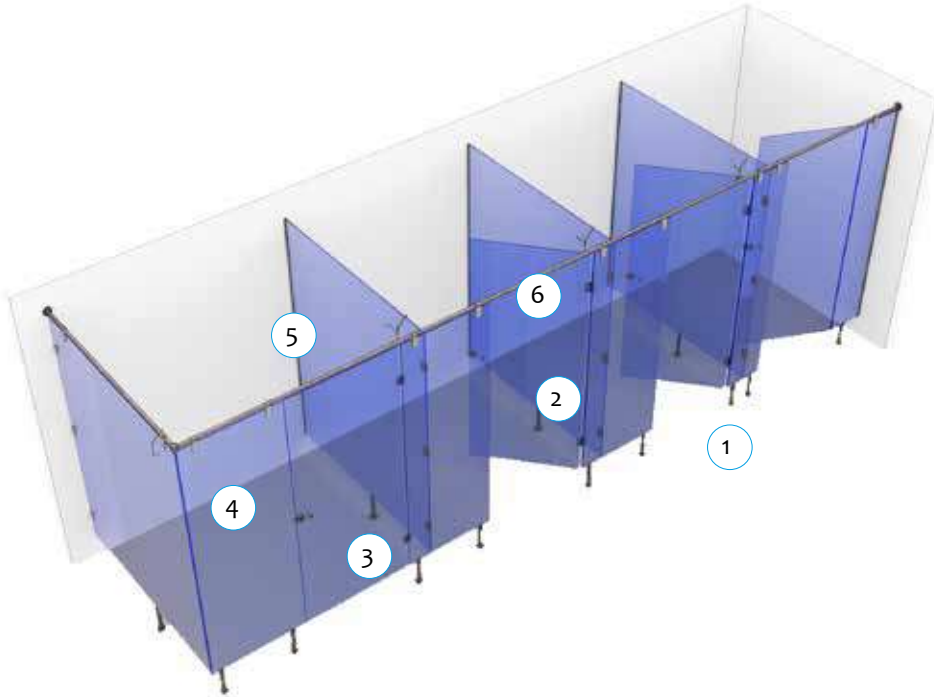
Percha Doble 180 x 72



Percha WPF-44



Percha Cuadrada



Elementos en Acero Inoxidable 304 ó 316.

PATAS > 1



POMOS Y MULETILLAS > 3



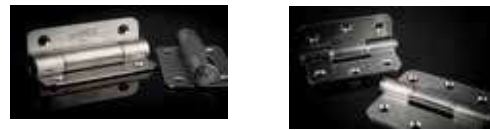
PERFILES Y TUBOS > 5



PERCHAS INOX. > 7



BISAGRAS > 2



PINZAS Y NUDOS > 4



KIT PARA PUERTAS CORREDERAS > 6



SANITARIAS

NORMATIVA Y REGLAMENTACIÓN

Todos los herrajes requieren de una protección especial, sobre todo, aquellos utilizados en ambientes húmedos y corrosivos.

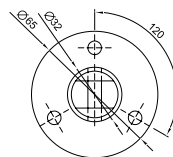
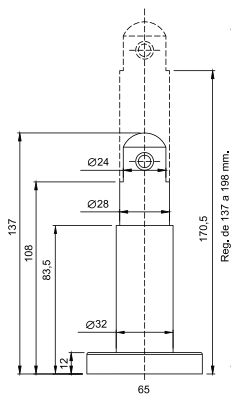
El no disponer de unos recubrimientos especiales para ciertos usos y ambientes, acabarían enseguida con la calidad y estética del producto. Por lo tanto, es necesario realizar un ensayo para garantizar que el recubrimiento o el acabado de estos materiales es el adecuado.

El método que ofrece unos resultados fiables para conocer la capacidad anticorrosiva de un herraje es el llamado ensayo de niebla salina, para ellos se utiliza la norma, EN 1670 "Herrajes para la edificación. Resistencia a la corrosión. Requisitos y métodos de ensayo".

A continuación se muestran diferentes grados en función de la resistencia a la corrosión, dato necesario en función del lugar de colocación:

- GRADO 0 -----> <24 horas
- GRADO 1 -----> 24 horas
- GRADO 2 -----> 48 horas
- GRADO 3 -----> 96 horas
- GRADO 4 -----> 240 horas

PATA WPF -07 12-17



UNE-EN 1670 / AC:2008
GRADO 5

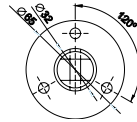
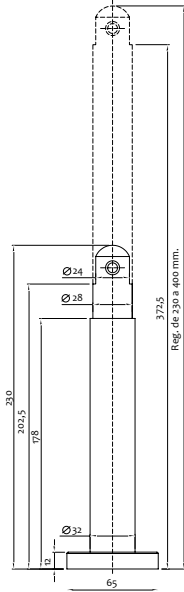


EN 1670:2007

- Base regulable en altura para panel
- Regulación desde 137 a 198 mm
- Terminación en acero inoxidable 304 ó 316 según modelo
- Totalmente estanca
- Apta para cabina de ducha

Código	Descripción	Acabado	Set
04331	PATA WPF-07 12-17	INOX 304	5/25
09190	PATA WPF-07 12-17	INOX 316	5/25

PATA WPF -21 -37



UNE-EN 1670 / AC:2008
GRADO 5



EN 1670:2007

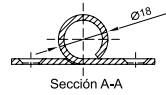
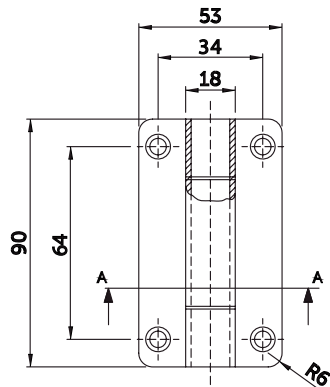
- Base regulable en altura para panel
- Regulación desde 210 a 370 mm
- Terminación en acero inoxidable 304
- Totalmente estanca
- Apta para cabina de ducha

Código	Descripción	Acabado	Set
33333	PATA WPF 21-37	INOX 304	5/25



SANITARIAS

BISAGRA PLANA WPF-05. B 90



UNE-EN 1670 / AC:2008
GRADO 5

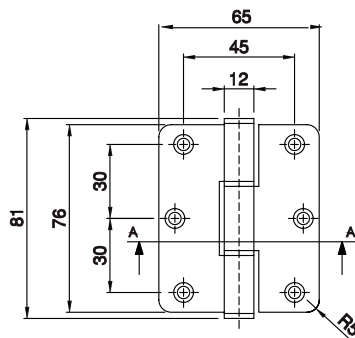
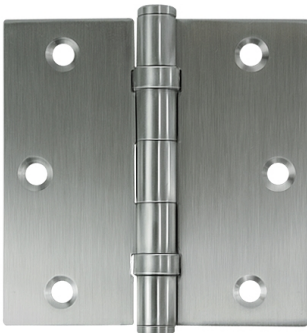


EN 1670:2007

- Bisagra para panel
- Terminación en acero inoxidable 304
- Disponible con sistema de S/Acción
- Eje en acero inoxidable 304
- Apta para cabina de ducha

Código	Descripción	Acabado	Set
04329	BISAGRA WPF-05.B 90	INOX 304	10/100
04330	BISAGRA S/ACCION WPF-05.C 90	INOX 304	10/100

BISAGRA WPF-05. D 76



UNE-EN 1670 / AC:2008
GRADO 5

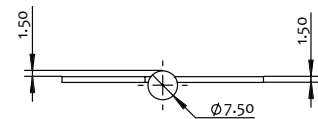
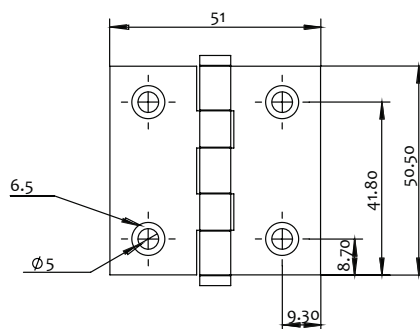


EN 1670:2007

- Bisagra para panel
- Terminación en acero inoxidable 304

Código	Descripción	Acabado	Set
08913	BISAGRA WPF-05.D 76	INOX 304	10/100

BISAGRA TAQUILLA 50X50



Código	Descripción	Acabado	Set
14431	BISAGRA TAQUILLA 50X50	INOX 304	20/200

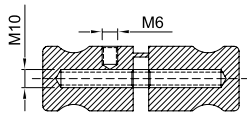
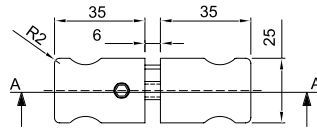
POMO 25mm. WPF-09. A



UNE-EN 1670 / AC:2008
GRADO 5



EN 1670:2007



Sección A-A

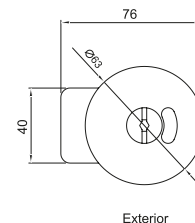
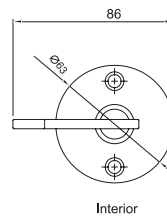
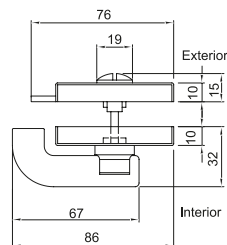
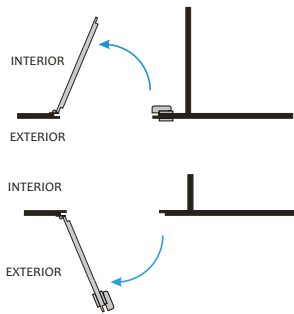
- Pomo para puerta abatible
- Terminación en acero inoxidable 304
- Apta para cabina de ducha

Código	Descripción	Acabado	Set
04333	POMO 25mm WPF-09.A	INOX 304	10/50

MULETILLA WPF-06.A / WPF-06.B



TIPOS DE MONTAJE



UNE-EN 1670 / AC:2008
GRADO 5



EN 1670:2007

- Cierre para puerta abatible.
- Visor exterior de Libre / Ocupado
- Terminación en acero inoxidable 304
- Instalación Interior y Exterior panel
- Apta para cabina de ducha

Código	Descripción	Acabado	Set
04332	MULETILLA WPF-06.A	INOX 304	5/50
14432	MULETILLA WPF-06.B	INOX 316	5/50

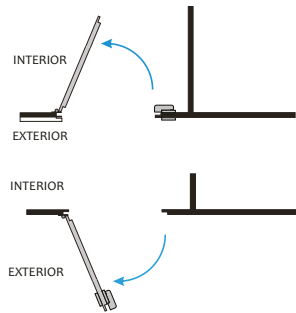
MULETILLA (MINUSVÁLIDO) WPF-o8

UNE-EN 1670 / AC:2008
GRADO 5



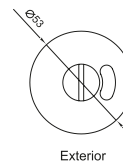
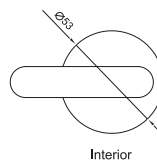
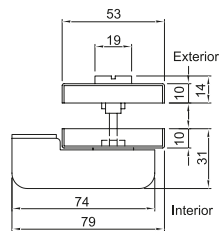
EN 1670:2007

TIPOS DE MONTAJE

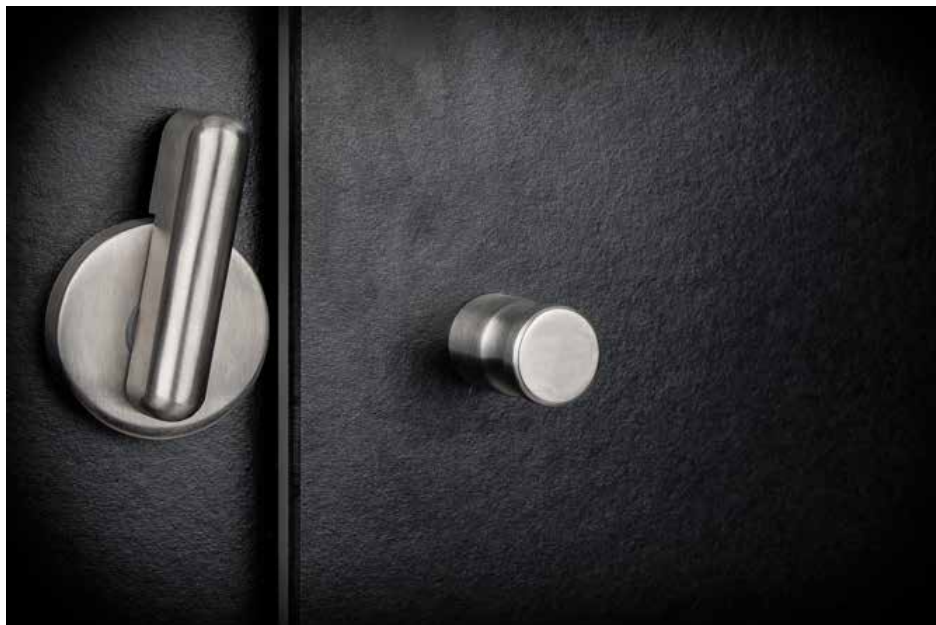


- Cierre para puerta abatible
- Visor exterior de Libre / Ocupado
- Terminación en acero inoxidable 304
- Instalación Interior y Exterior panel

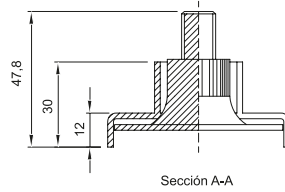
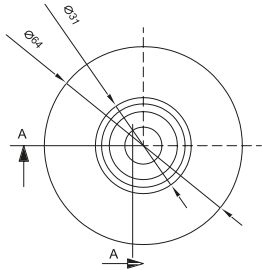
Código	Descripción	Acabado	Set
68875	MULETILLA WPF-o8	INOX 304	5/50



SANITARIAS



SOPORTE TUBO PARED WPF-01



UNE-EN 1670 / AC:2008
GRADO 5

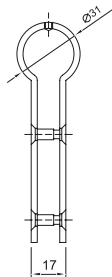
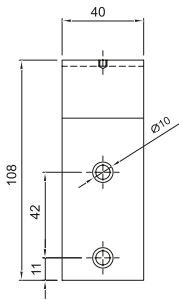


EN 1670:2007

- Soporte de anclaje de tubo a pared
- Terminación en acero inoxidable 304

Código	Descripción	Acabado	Set
04327	SOP. TUBO PARED WPF-01	INOX 304	10/100

PINZA WPF-02



UNE-EN 1670 / AC:2008
GRADO 5



EN 1670:2007

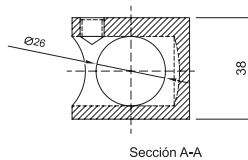
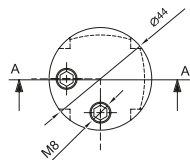
- Pinza de sujeción a tablero
- Terminación en acero inoxidable 304

Código	Descripción	Acabado	Set
04328	PINZA WPF-02	INOX 304	10/100

NUDO 90° WPF-03



NUDO 90°



UNE-EN 1670 / AC:2008
GRADO 5



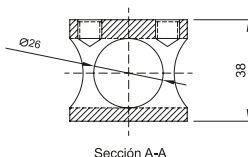
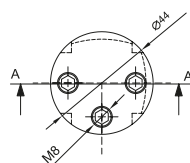
EN 1670:2007

- Conexión de 90° para tubos
- Disponible en 90°+90° según opción
- Terminación en acero inoxidable 304

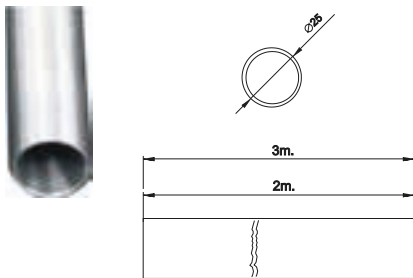
Código	Descripción	Acabado	Set
04334	NUDO 90° WPF-03	INOX 304	10/50
05188	NUDO T 90°+90° WPF-03	INOX 304	10/50



NUDO T 90°+90°



TUBO WPF-25 CABINA



UNE-EN 1670 / AC:2008
GRADO 4

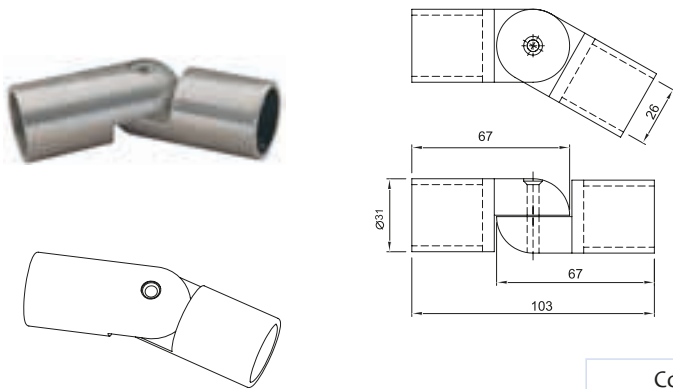


EN 1670:2007

- Tubo 25mm. de diametro
- Terminación en acero inoxidable 304
Disponible en 2m. y 3m.

Código	Descripcion	Acabado	Set
o6152	TUBO WPF-25 CABINA 2M	INOX 304	1
o8724	TUBO WPF-25 CABINA 3M	INOX 304	1

ÁNGULO CONECTOR TUBO D25



UNE-EN 1670 / AC:2008
GRADO 4

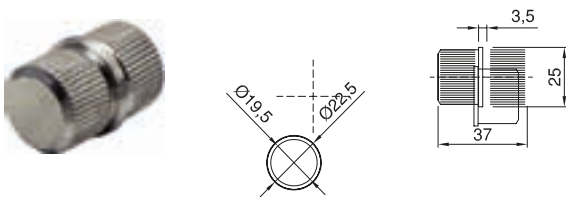


EN 1670:2007

- Conexión en ángulo para tubos
- Terminación en acero inoxidable 304
- Permite cualquier ángulo

Código	Descripción	Acabado	Set
13361	ANGULO CONECTOR TUBO D25	INOX 304	10/50

UNIÓN TUBO WPF



UNE-EN 1670 / AC:2008
GRADO 4



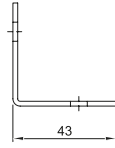
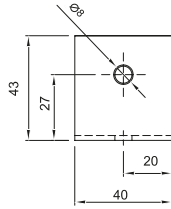
EN 1670:2007

- Unión de tubos
- Terminación en acero inoxidable 304

Código	Descripción	Acabado	Set
o8417	UNION TUBO WPF	INOX 304	20/100



ESCUADRA A 90° WPF-04



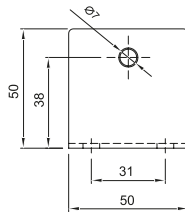
) " | | " : : : : :
fi& ° ~ #



- Sujeción a pared y tablero
- Terminación en acero inoxidable 304

Código	Descripción	Acabado	Set
04335	ESCUADRA A 90°	INOX 304	20/200

PINZA WPF-02-B LATERAL



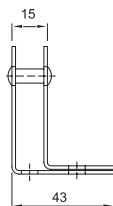
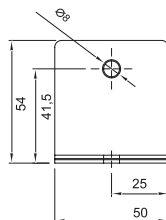
~ " | | " : : : : :
fi& ° ~ #



- Pinza de sujeción a tablero
- Terminación en acero inoxidable 304
- Anclaje en pared

Código	Descripción	Acabado	Set
05187	PINZA WPF-02-B LATERAL	INOX 304	20/200

ESCUADRA "LU" WPF-21



~ " | | " : : : : :
fi& ° ~ #



- Elemento de sujeción entre pared y tablero
- Terminación en acero inoxidable 304

Código	Descripción	Acabado	Set
08451	ESCUADRA "LU" WPF-21	INOX 304	10/100

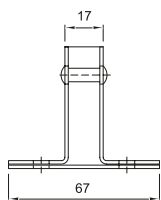
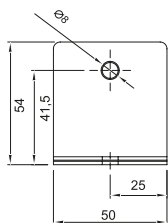
ESCUADRA "TU" WPF-22

UNE-EN 1670 / AC:2008
GRADO 5



EN 1670:2007

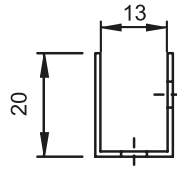
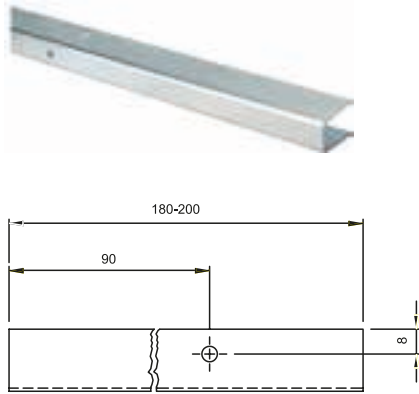
- Pinza de sujeción a tablero
- Terminación en acero inoxidable 304
- Anclaje en pared



Código	Descripción	Acabado	Set
08450	ESCUADRA "TU" WPF-22	INOX 304	10/100



PERFIL U 180cm WPF CABINA



UNE-EN 1670 / AC:2008
GRADO 4

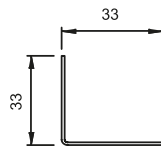
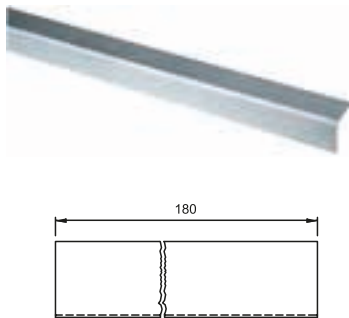


EN 1670:2007

- Perfil para sujeción tablero a pared
- Longitud de 2000 y 1800 mm
- Taladrado en fábrica
- Terminación en acero inoxidable 304

Código	Descripción	Acabado	Set
07116	PERFIL U 180CM WPF CABINA	INOX 304	1/25
14183	PERFIL U 200CM WPF CABINA	INOX 304	1/25

PERFIL L EXTERIOR 180 cm. WPF CABINA



UNE-EN 1670 / AC:2008
GRADO 4

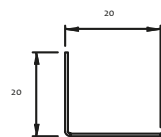
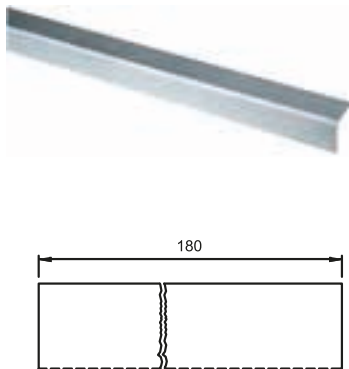


EN 1670:2007

- Perfil para sujeción tableros
- Longitud de 180 cm
- Taladrado en fábrica
- Terminación en acero inoxidable 304

Código	Descripción	Acabado	Set
07114	PERFIL L EXTERIOR 180CM WPF CABINA	INOX 304	1/20

PERFIL L INTERIOR 180 cm. WPF CABINA



UNE-EN 1670 / AC:2008
GRADO 4



EN 1670:2007

- Perfil para sujeción tableros
- Longitud de 180 cm
- Taladrado en fábrica
- Terminación en acero inoxidable 304

Código	Descripción	Acabado	Set
07115	PERFIL L INTERIOR 180CM WPF CABINA	INOX 304	1/20

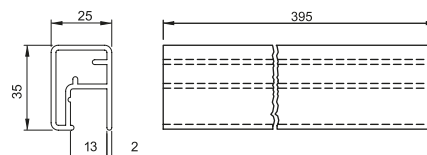
PERFIL ALTO 395 cm ALINOX WPF CABINA



Código	Descripción	Acabado	Set
10525	PERFIL ALTO 395CM ALINOX WPF CABINA	INOX304	1/10

ALUMINIO

- Perfil de coronación para tablero
- Longitud de 395 cm
- Aluminio acabado ALINOX



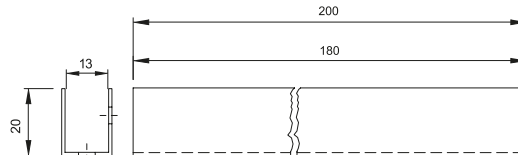
PERFIL U 180 cm ALINOX WPF CABINA



Código	Descripción	Acabado	Set
10526	PERFIL U 180CM ALINOX WPF CABINA	ALINOX	1/20
10686	PERFIL U 200CM ALINOX WPF CABINA	ALINOX	1/20

ALUMINIO

- Perfil para sujeción de tableros.
- Longitudes de 1800 y 2000 mm
- Aluminio acabado ALINOX.



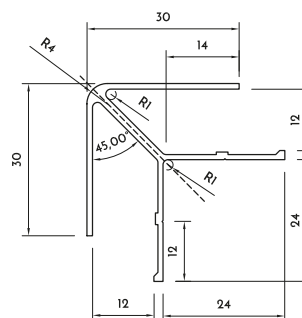
PERFIL ESQUINA ALINOX WPF

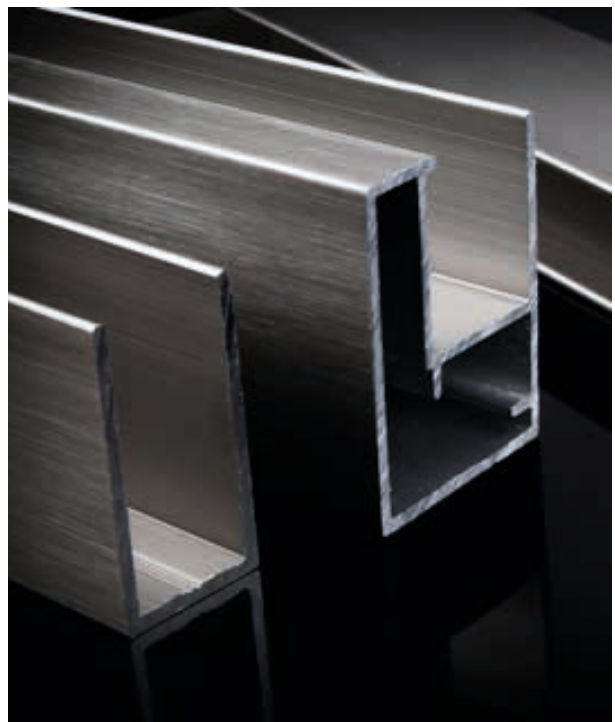
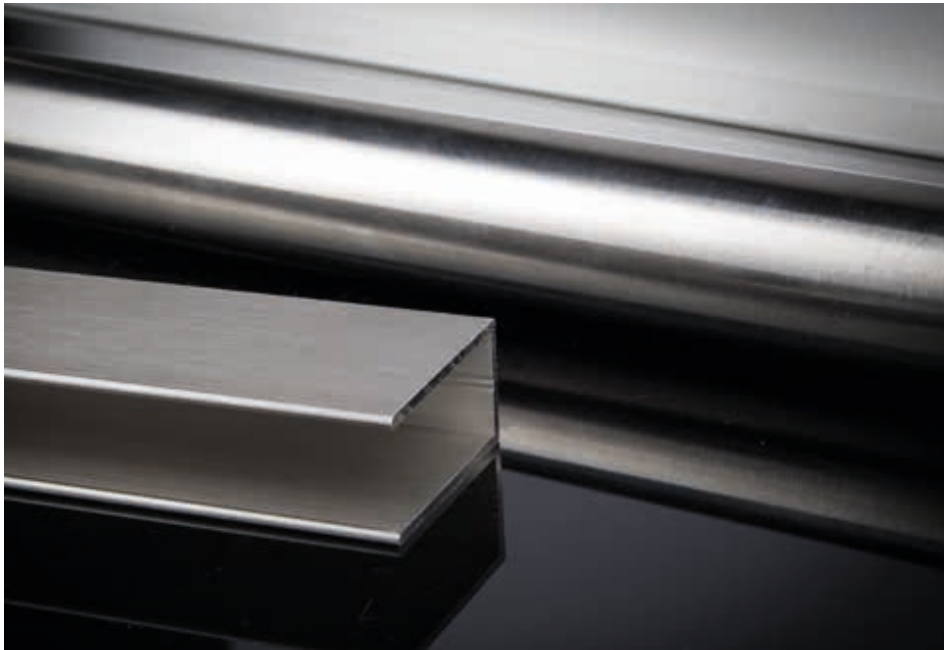


Código	Descripción	Acabado	Set
15221	PERFIL ESQUINA ALINOX WPF 180mm.	ALINOX	1/10
15222	PERFIL ESQUINA ALINOX WPF 200mm.	ALINOX	1/10

ALUMINIO

- Montaje sin tornillos en la cara exterior.





SANITARIAS

SET CORREDERA WPF-K20

UNE-EN 1670 / AC:2008
GRADO 4

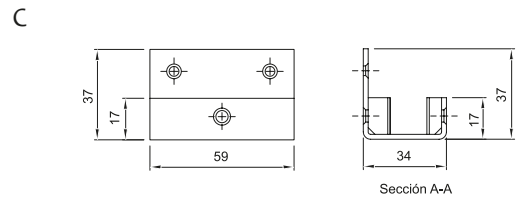
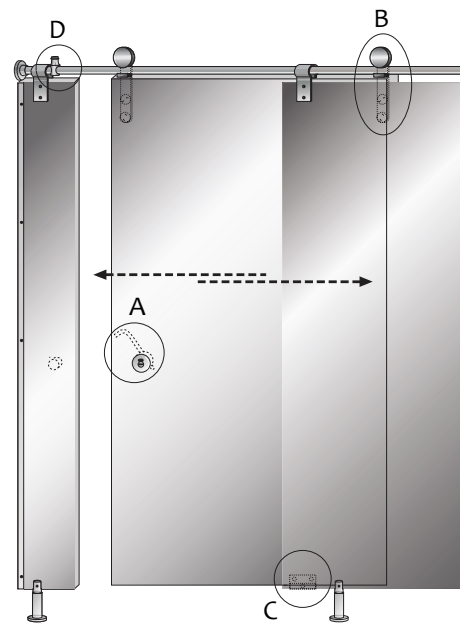
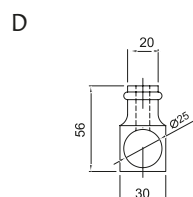
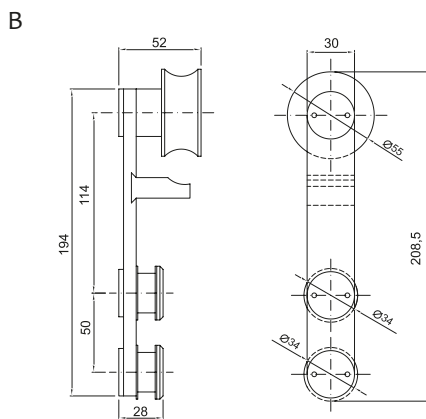
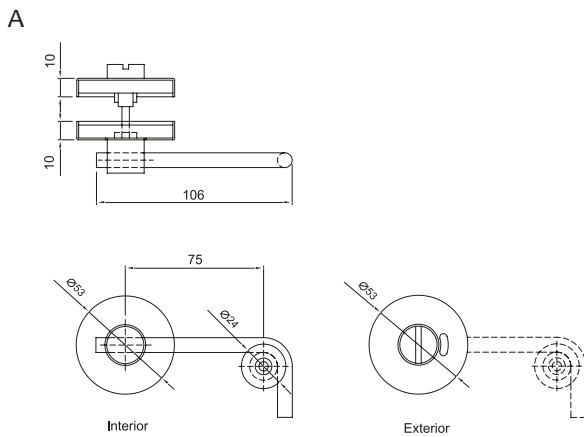


EN 1670:2007



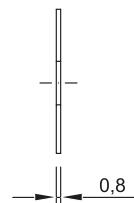
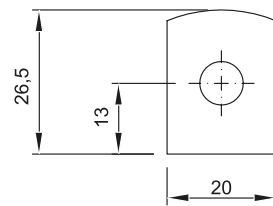
- Corredera para cabina
- Deslizamiento de las roldanas sobre tubo de cabina
- Recomendado para cabinas de discapacitados

Código	Descripción	Acabado	Set
10241	SET CORREDERA WPF-K20	INOX 304	1/10



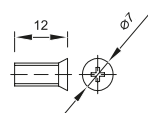
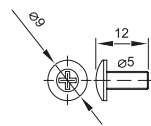


SUPLEMENTO PARA CABINA



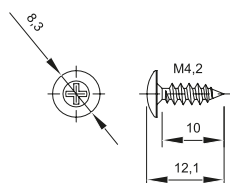
Código	Descripción	Acabado	Set
10732	SUPLEMENTO WPF NY GRIS P/PATA	GRIS	100/500

TORNILLO PASANTE WPF-05



Código	Descripción	Acabado	Set
09903	TORNILLO PASANTEWPF-05	INOX 304	1/400

TORNILLO 4,2x9,5 A2 WPF



Código	Descripción	Acabado	Set
10578	TORNILLO R/CHAPA 7981 4,2X9,5 A2 WPF	INOX	1/100

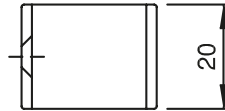
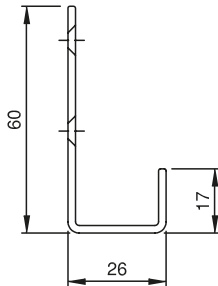


PERCHA SIMPLE

UNE-EN 1670 / AC:2008
GRADO 5



EN 1670:2007



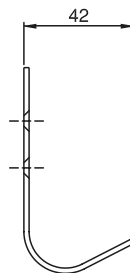
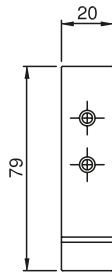
Código	Descripción	Acabado	Set
12439	PERCHA SIMPLE	INOX 304	10/10

PERCHA SIMPLE 70x42

UNE-EN 1670 / AC:2008
GRADO 5



EN 1670:2007



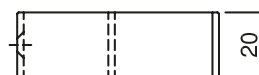
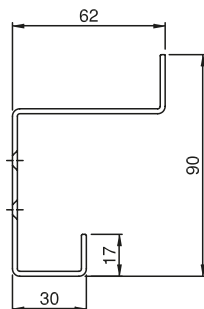
Código	Descripción	Acabado	Set
07131	PERCHA SIMPLE 70x42	INOX 304	110/100

PERCHA DOBLE

UNE-EN 1670 / AC:2008
GRADO 5

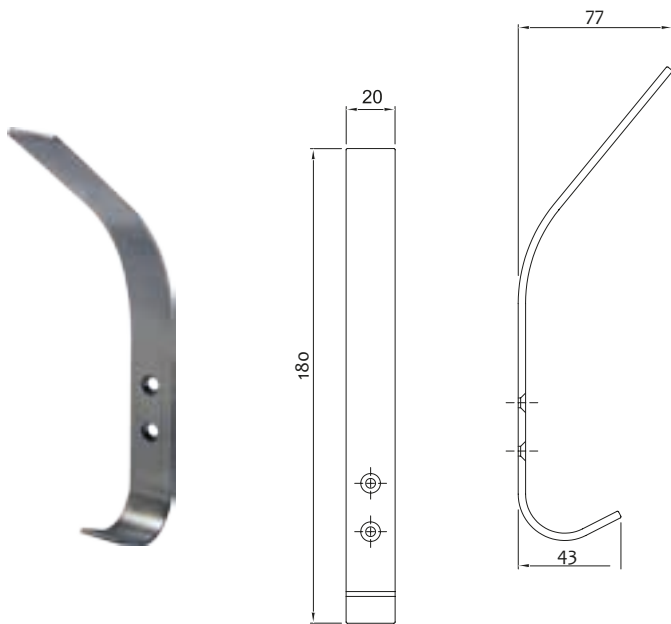


EN 1670:2007



Código	Descripción	Acabado	Set
12437	PERCHA DOBLE	INOX	20/200

PERCHA DOBLE 180x72



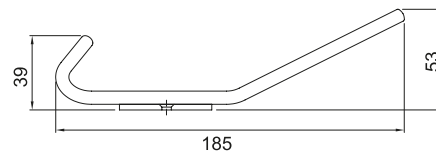
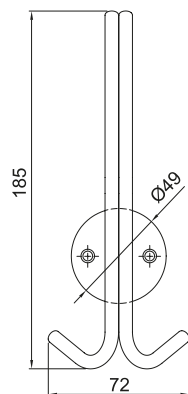
UNE-EN 1670 / AC:2008
GRADO 5



EN 1670:2007

Código	Descripción	Acabado	Set
07123	PERCHA DOBLE 180X72	INOX 304	10/100

PERCHA DOS GANCHOS



UNE-EN 1670 / AC:2008
GRADO 5



EN 1670:2007

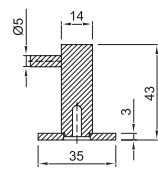
Código	Descripción	Acabado	Set
12438	PERCHA DOS GANCHOS	INOX	5/50

PERCHA CUADRADA 35

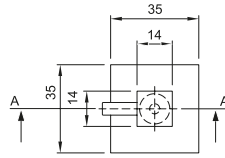
UNE-EN 1670 / AC:2008
GRADO 5



EN 1670:2007



Sección A-A



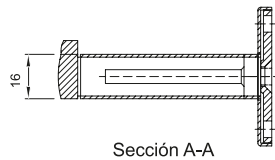
Código	Descripción	Acabado	Set
12436	PERCHA CUADRADA 35	INOX	10/100

PERCHA WPF-44

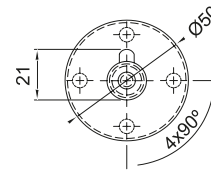
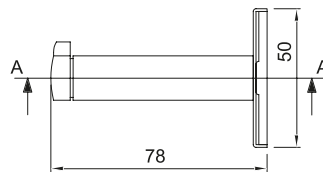
UNE-EN 1670 / AC:2008
GRADO 5



EN 1670:2007



Sección A-A



Código	Descripción	Acabado	Set
07656	PERCHA WPF-44	INOX 304	10/50



SANITARIAS



metalplast